

環境活動レポート

平成22年度版



人と地球が大好きです！
人と地球が大好きです！

飲料缶リサイクル
一般廃棄物処理・産業廃棄物処理・リサイクル

株式会社 ベネッセ両毛

事務所 〒326-0822
栃木県足利市田中町808
TEL0284-73-8113・FAX0284-73-8114
事業所 栃木県足利市堀込町1695-1

平成23年2月1日発行

株式会社 ベネッセ両毛

本環境活動レポートは平成22年1月～12月の環境活動に関する報告である。

■事業の概要

(1) 事業者名及び代表者名

株式会社 ベネッセ両毛 代表取締役 矢野 啓氏

(2) 所在地

事務所 栃木県足利市田中町808

*全ての組織を、対象範囲としています。

事業所 栃木県足利市堀込町1695-1

(3) 設立年月日 ・ 資本金

平成12年 2月 1日 ・ 資本金10万円

(4) 環境管理責任者及び担当者連絡先

環境管理責任者 小川 美香

担当者 小川 美香

連絡先 電話 0284-73-8113 F A X 0284-73-8114

E-mail benesseyano@sannet.ne.jp

(5) 事業の内容

一般廃棄物収集運搬

産業廃棄物収集運搬

一般貨物自動車運送事業

廃棄物再生事業（飲料缶及び金属屑の回収、販売）

*全ての事業活動を、認証登録の対象としています。

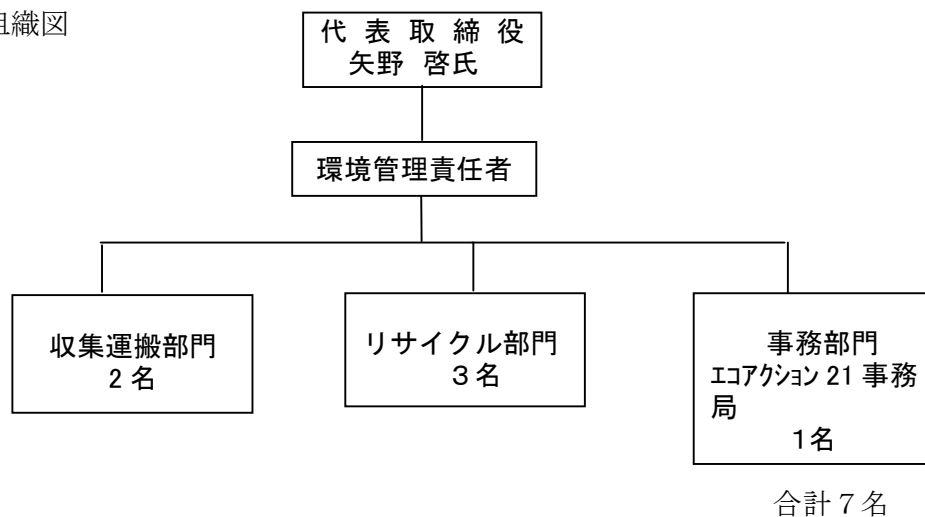
(6) 事業の規模

売上高 49,000千円

従業員数 7人

敷地面積 363㎡

(7) 組織図



(8) 保有許可一覧

産業廃棄物収集運搬

許可地域	許可番号及び 許可の有効期限	許可品目							
		チ ツ ク 類	廃 プ ラ ス	木 く ず	紙 く ず	織 維 く ず	金 属 く ず	陶 磁 器	ガ ラ ス
栃木県	00900148745 平成 26 年 5 月 31 日	○	○	○	○	○	○	○	○

一般廃棄物収集運搬

許可地域	許可番号	許可の有効期限
足利市	第 190 号	平成 23 年 3 月 31 日

一般貨物運送事業（事業者番号 420001380）

許可範囲	許可番号	許可の有効期限
塵芥車限定	関自貨第 287 号	なし

廃棄物再生事業者

許可地域	許可番号	許可の有効期限
栃木県	第 18 号	なし

(9) 収集運搬車両

塵芥車 3 台、 ダンプ 4 台、 キャブオーバ 4 台、 フォークリフト 2 台

(10) 収集運搬の実績（22 年 1 月～12 月）

	廃棄物の種類	運搬量
産業廃棄物	廃プラスチック、その他	93.9 m ³ (18.7t)
一般廃棄物	事業系一般廃棄物	172.96 t
再資源化等	アルミ缶	149.52 t
	スチール缶	8.57 t
	金属くず	14.89 t

(12) 料金提示方法

収集運搬料金につきましては種類、量、距離により計算いたします。

お問い合わせ下さい。TEL 0284-73-8113 FAX 0284-73-8114

■環境方針

ベネッセ両毛 環境方針

「地球にやさしい環境づくり」

環境方針

リサイクル事業と廃棄物収集・運搬事業を通じ、循環型社会の構築に貢献し、限りある資源とすばらしい地球環境を次世代に引き継ぐため、積極的に環境と調和のとれた企業活動を進めます。

環境目標

1. CO₂排出量の削減（省エネルギー）
2. 廃棄物排出量の削減促進（リサイクルの促進）
3. 総排水量の削減（節水）

活動方針

ベネッセ両毛は、飲料缶リサイクルと廃棄物の収集・運搬を行う事業所として、常に環境保全を意識した事業経営を進めることにより、資源循環型社会の構築に貢献します。

- ① 収集・運搬車両のアイドリング・ストップにより、CO₂排出量の削減に努めます。
- ② 循環型社会実現のため、廃棄物の再利用、廃棄物の削減、リサイクルの促進を行います。
- ③ 周囲の定期清掃等、環境美化の地域社会への貢献活動を実施します。
- ④ 適切な水使用を心がけ、節水の徹底に努めます。
- ⑤ 環境関連法規を遵守します。
- ⑥ 「エコアクション21」の取り組みによる、事業活動実績を確認のうえ、目標を定め、継続的に改善に努めます。
- ⑦ 環境活動レポートを一般に公開します。

この環境方針の確実な実行を通して、環境の継続的改善と汚染の予防をすることを誓約する。

平成20年2月19日

ベネッセ両毛

代表 矢野 啓 氏

■環境目標とその実績

(1) 環境目標

項目	基準 H19 年度	平成 20 年 目標値	H21 年度 目標値	H22 年度 目標値
①二酸化炭素排出量の削減 (kg-CO ₂)	15675	-10% 14108	-20% 12540	-30% 10973
②廃棄物排出量の削減と再資源化の推進 (トン)	3.1	-10% 2.8	-10% 2.8	-20% 2.5
③総排水量の削減 (m ³ /年)	21	-10% 19	-10% 19	-20% 17

(2) 実績

H22 年度の目標に対する実績 (H22 年 1 月～12 月) の実績は以下の通りである。

項目	目標 H22 年度目標	実績 H22. 1～12	目標との差異	評価
①二酸化炭素排出量の削減 (kg-CO ₂ /月)	10973	18190	+7217 (65.8%)	未達成
②廃棄物排出量 (トン/月)	2.5	3.86	+1.36 (54.4%)	未達成
③総排水量 (m ³ /月)	17	18	+1.0 (5.5%)	未達成

* 電力の排出係数は、東京電力の 0.378 を使用

■主要な環境活動計画の内容

目標項目	具体的な取組み内容		実施状況
			H22 年 1 月 1 日 ～H22 年 12 月 31 日
1. CO ₂ 排出量の削減 (省エネルギー)	車輜燃料	・アイドリングストップの徹底 ・効率的な収集運搬ルート計画と実施 ・月間車輜ごと燃費実績表の記載と従業員周知	○ ○ ○
	電 力	・効率の良いプレス機械の運転の徹底 ・月間使用量、使用金額のグラフ掲示	○ △
2. 廃棄物排出量の削減推進 (リサイクルの推進)	事 務 所	・一般廃棄物の分別方法(足利市)の遵守徹底 ・従業員の個人ゴミ(弁当ガラ、飲料缶)社内持込ゼロの徹底	○ ○
	収 集 先	・一般廃棄物の分別方法(足利市)の遵守徹底 ・効率的な収集運搬ルート計画と実施 ・行政・町内会に対する集団回収等の禁忌品混入防止のPR	○ ○ △
3. 総排水量の削減(節水)	・『節水。水を大切に使いましょう』の札を流し等に掲示		○
	・毎月 1 回、水道配管の漏洩点検の実施		○

○：取り組んだ △：取り組み不十分 ×：取り組まなかった

■環境活動の取組結果の評価

- ・ 収集ルート・・・効率よく回れるルートや収集の日時の計画を立てて実施した。→燃料参照
- ・ 月間車両ごとの燃費実績表について、グラフ化はしなかったが、割安になるプリペイド方式により給油を行った。
- ・ 車両燃料・・・アイドリングストップを徹底した。なるべく燃料給油の時には、満タン時の半分にし、車体総重量の増加による燃料の消費量の過多を抑えた。ごみの収集車は、めいっぱい積まずに、こまめに処分場に捨てに行くようにした。

↓

車両燃料の消費を1年間で比較すると、ガソリンで7.98%、軽油で8.71%の増加となった。これは、車両の増加による燃料消費が増したためと考えられる。

消費量を車両1台当たり換算すると、ガソリン108.2L(-13.6%)、軽油104.28L(-13.0%)が減少していることがわかる。徹底した収集日時等の計画を立てて燃料消費の総量を抑えるよう実施した成果であり、この点で取り組みは評価できるものとする。

- ・ 電力・・・プレス機を使用する時間を集中させ、スイッチの入り切りによる電力消費を抑えるようにした。今年は夏の猛暑の影響で、扇風機及び冷房の使用頻度が高まり、消費電力の増加につながったものと思われる。

↓

今後の対策としては月別使用金額のグラフ化、プレス機使用の時間の検討を行っていく。

扇風機及び冷房の使用頻度の増加は不可抗力であったが、暖冷房設定温度の徹底や、冷房と扇風機の併用などを進めたい。

- ・ 廃棄物・・・廃棄物の排出量については、従業員が食べた弁当のパックなどは持ち帰りを徹底したが、飲料缶や金属くずに混じっていた土、ビニール片や廃プラスチック、紙くずなどが、廃棄物量の削減の障害になったと考えられる。今後、飲料缶を振るって土を落とす作業を念入りに行い、廃棄物の分別をさらに強化することが課題である。

- ・ 節水・・・総排水量は、担当者が自覚をもって取り組んだが、目標を達成しなかった。昨年度に引き続き、さらに10%の減少を目指したが、現状維持にとどまった。今後はさらに手洗い時間の短縮や、まとめ洗いによる洗濯回数の減少など、積極的に取り組みたい。

■環境関連法規への違反、訴訟等の有無

平成 22 年 12 月に遵守評価をした結果、環境関連法規への違反はありません。
なお関係当局よりの違反等の指摘は、過去 3 年間ありません。また、
訴訟等も同様に 1 件もありません。

■代表者による全体評価と見直しの結果

4 半期ごとに、教育訓練および取り組み体制を、新入社員にも重要性と共に周知徹底していく。車両 1 台の増加により、化石燃料の使用総量が増加したが、今回、回収ルート、回収計画の計画の検討により、化石燃料の 1 台当たりの使用量を削減できた。引き続き削減できるよう努力することえを指示した。